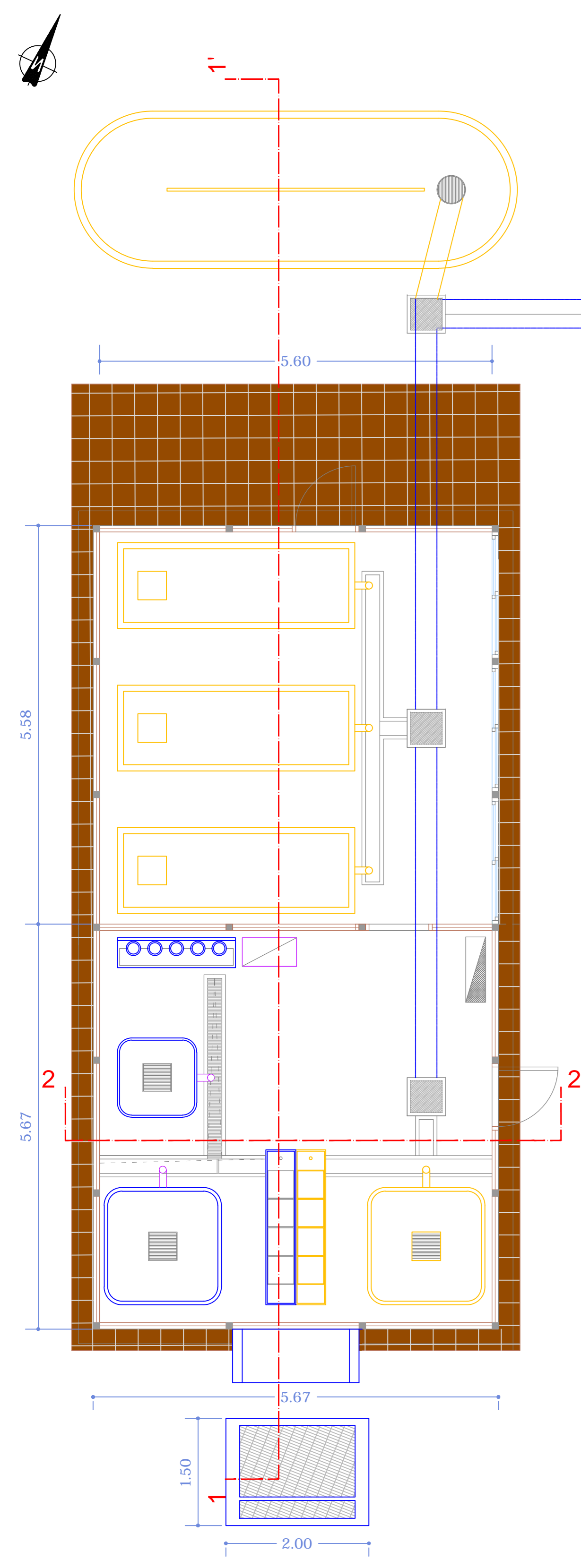
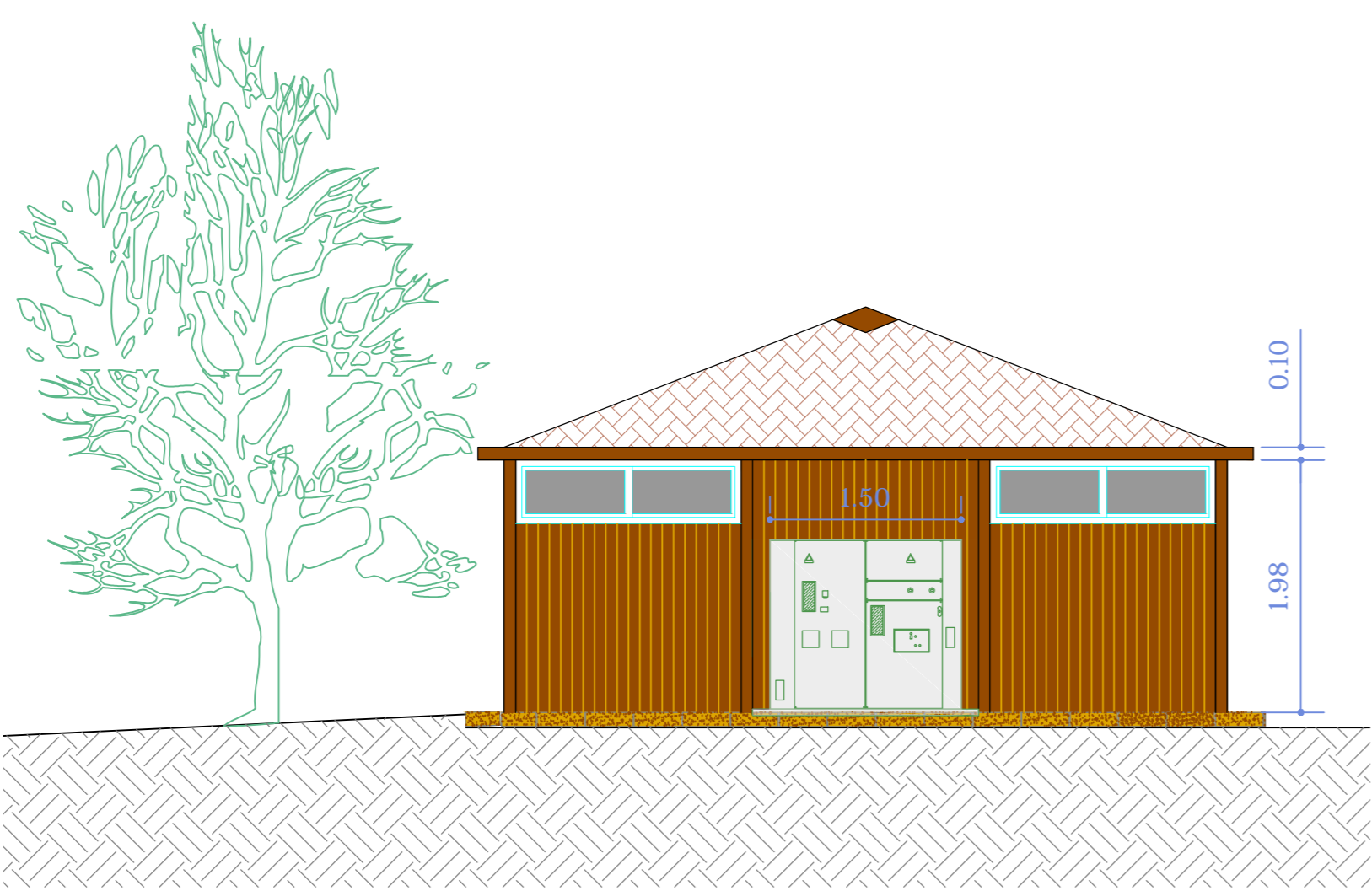


PLANIMETRIA Scala 1:50



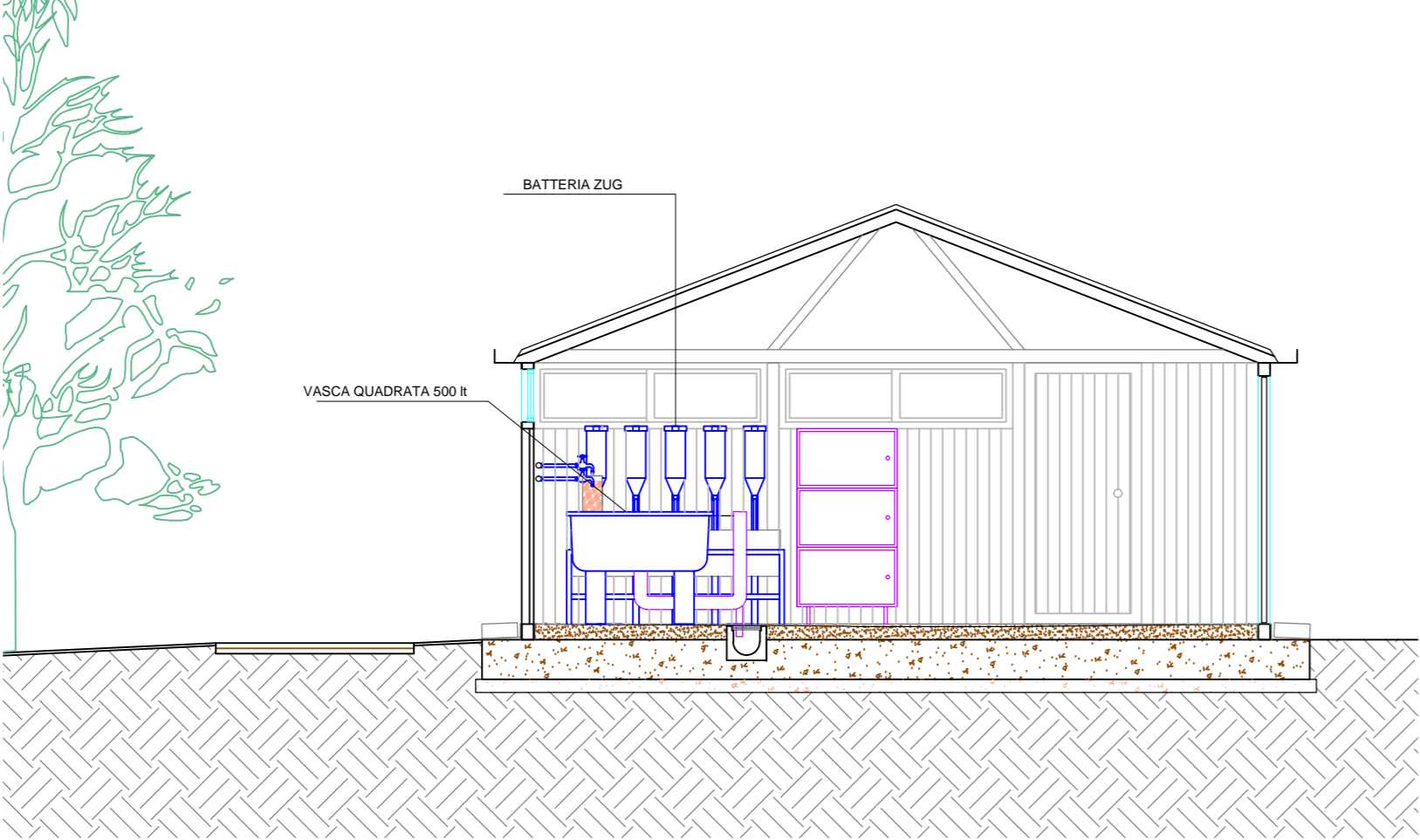
PROSPETTO C-C' Scala 1:50



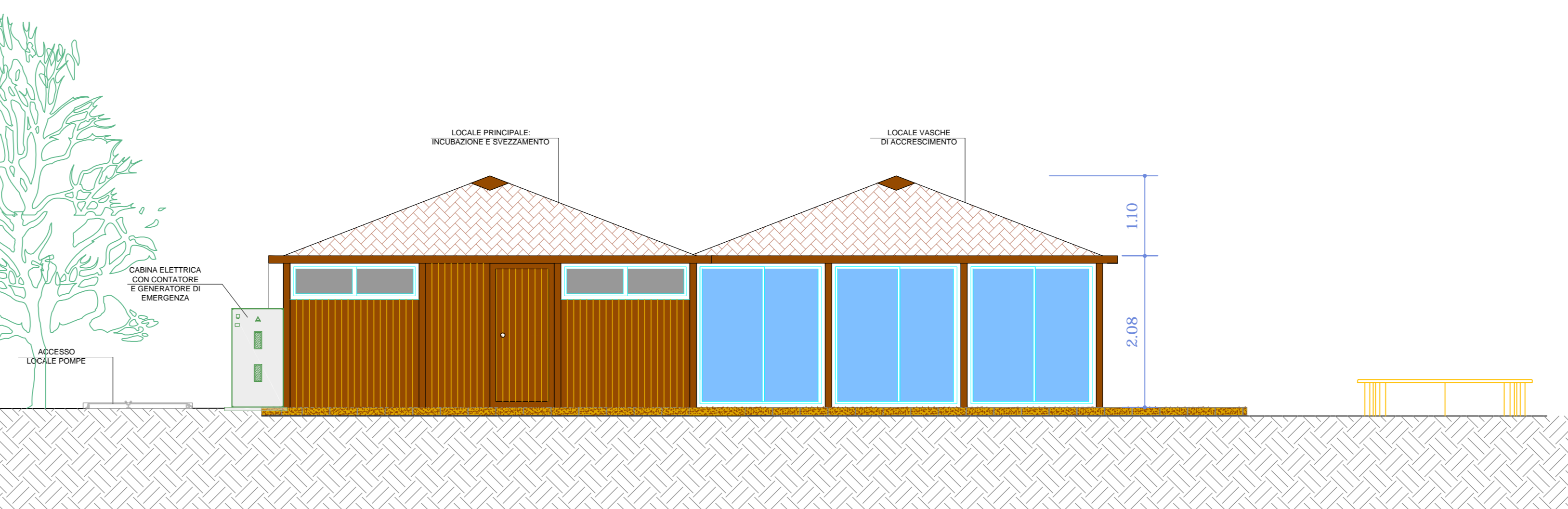
PROSPETTO D-D' Scala 1:50



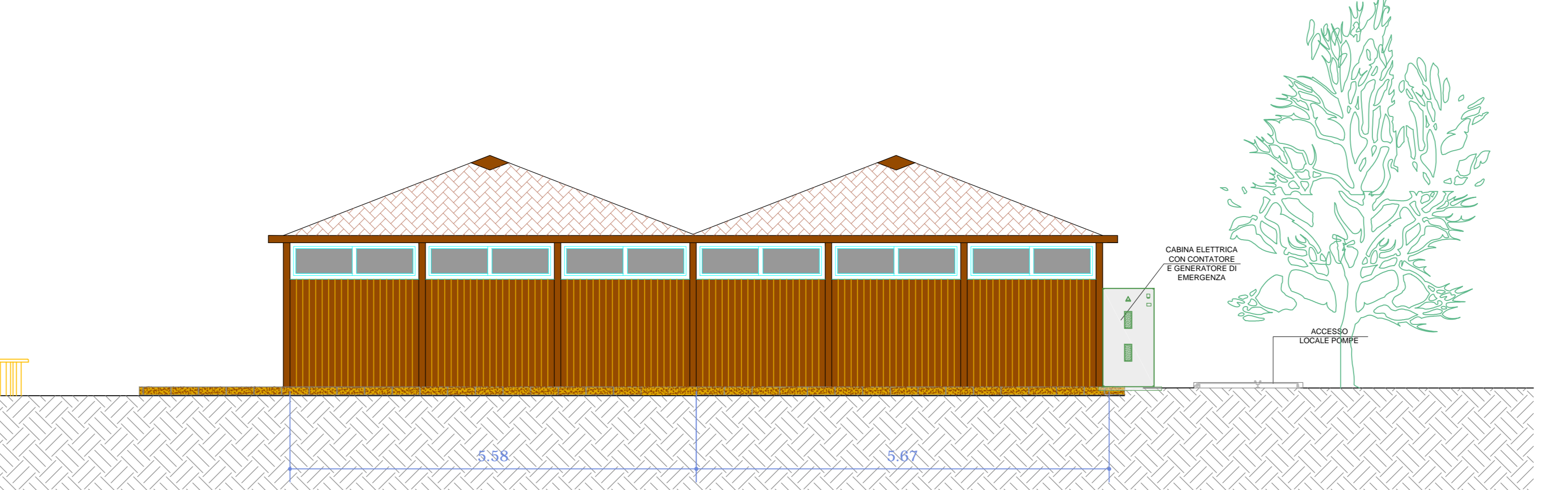
SEZIONE 2-2' Scala 1:50



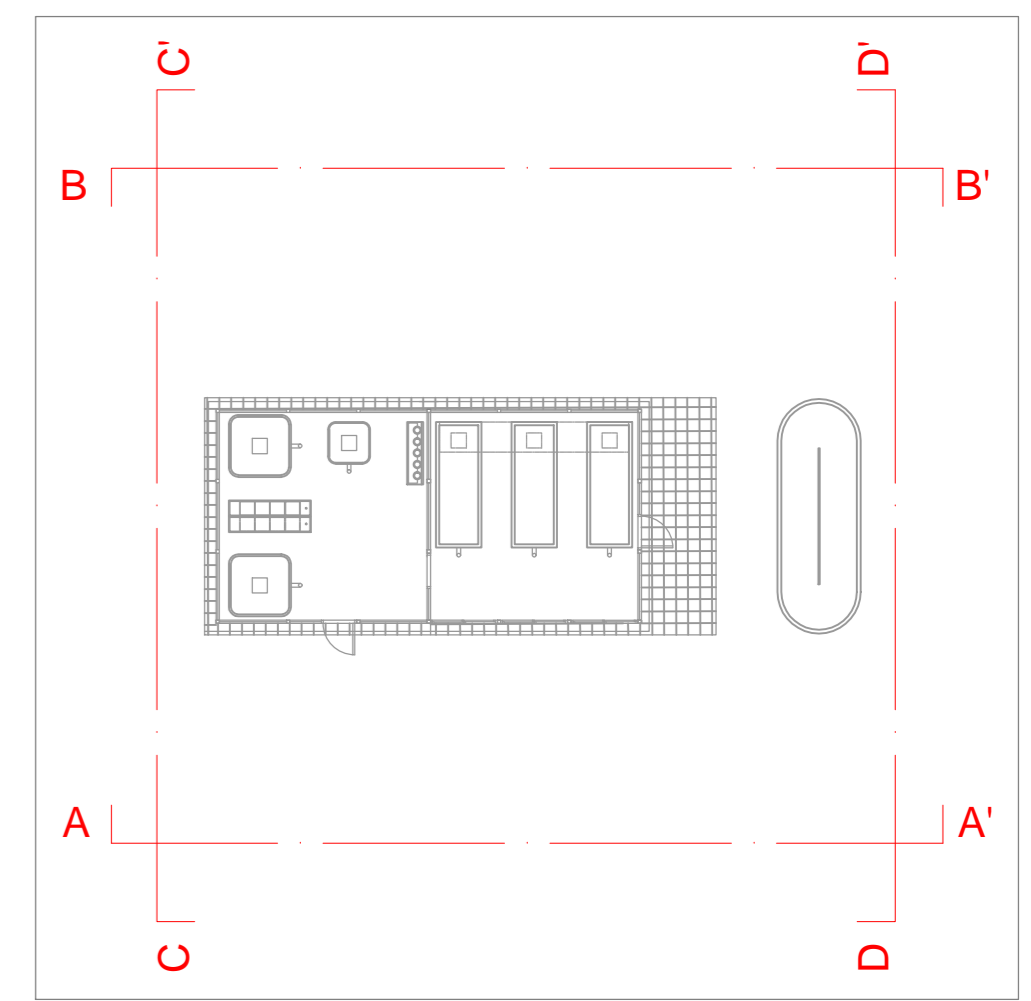
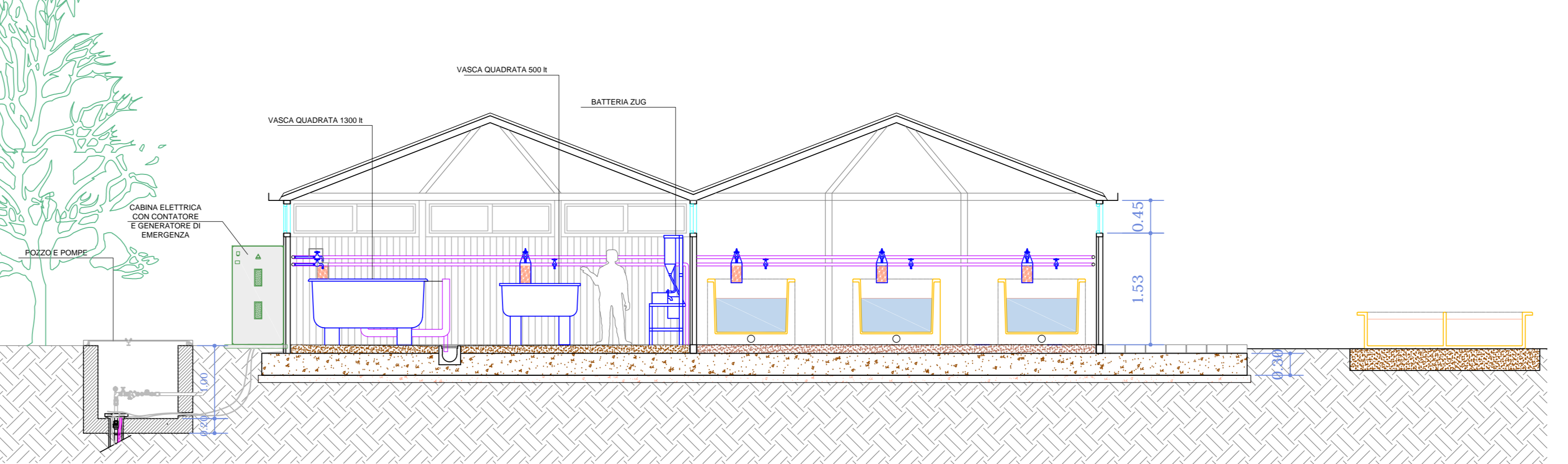
PROSPETTO A-A' Scala 1:50



PROSPETTO B-B' Scala 1:50



SEZIONE 1-1' Scala 1:50




**COMUNITA' MONTANA DEI LAGHI BERGAMASCHI**

PROGETTO FINANZIATO CON IL CONTRIBUTO DELLA FONDAZIONE CARIPLO

**Bando Fondazione Cariplo 2010**


*Tutelare la qualità delle acque: interventi di riqualifica dell'ecosistema acquatico lacustre e degli ambienti naturali del Lago d'Iseo ed interventi di miglioramento delle condizioni biologiche ed ecologiche del Lago d'Endine nonché miglioramento naturalistico e di qualità delle acque del Lago Moro*

**LINEA DI AZIONE B: interventi di miglioramento delle condizioni biologiche ed ecologiche del Lago di Endine**

**AZIONE B.3 - PROGETTAZIONE INCUBATOIO ITTICO LACUSTRE SUL LAGO DI ENDINE**

**PROGETTO ESECUTIVO**

Aggiornamento minimo	Data		
Elaborato:		Tavola n°	Timbro e firma:
<b>SEZIONI E PROSPETTI DI PROGETTO</b>		<b>C.5.2</b>	
Ns. Rif.	Data:	Scala:	Formato:
12N33	Aprile 2014	Varie	A1+

**RESPONSABILE TECNICO:**  
 Dott. Ing. Massimo Sartorelli

**PROGETTAZIONE:**  
 Dott. Ing. Massimo Sartorelli  
 Dott. Gaetano Gentili  
 Dott. Ing. Roberto Bendotti  
 Dott. Arch. Umberto Gianì


**BLU progetti**

Via Repubblica n.1  
 21020 - Varano Borghi (VA) - IT  
 tel.: +39 0332.961097  
 fax: +39 0332.961162  
 massimo.sartorelli@bluprogetti.eu